

Devenir un hôpital Choisir avec soin

Guide sur la désignation

Table des matières

Participation au programme	3
Niveau « Amélioration de la qualité »	4
Niveau « Leadership »	5
Obtention de crédits et critères d'admissibilité	7
Programmes nationaux	7
Projets autogérés d'amélioration de la qualité	7
Déploiement d'efforts continus	10
Tout est prêt?	11

Participation au programme

Qui peut participer

Pour devenir un hôpital Choisir avec soin, il faut prendre des mesures délibérées pour réduire la surutilisation hospitalière et démontrer un engagement organisationnel à réduire le gaspillage et les préjudices.

Le programme de désignation de Choisir avec soin s'adresse à tous les hôpitaux de soins de courte durée. Les autres types d'hôpitaux peuvent également participer s'ils sont en mesure de répondre aux exigences du programme. Pour en savoir plus, veuillez consulter la [FAQ](#).

Les hôpitaux qui présentent une demande à titre de système de santé sont invités à consulter la [FAQ](#) pour connaître les critères d'admission.

Comment participer

Le programme de désignation d'hôpital Choisir avec soin comprend deux types de désignation : **le niveau « Amélioration de la qualité »** et **le niveau « Leadership »**.

Pour se qualifier, les établissements participants doivent réaliser, à l'échelle de l'hôpital, des projets d'amélioration de la qualité Choisir avec soin qui permettent d'obtenir des crédits en vue de la désignation visée. Les hôpitaux devront démontrer une amélioration en utilisant une méthodologie en assurance de la qualité et des données de séries chronologiques appropriées, conformément aux recommandations et aux trousseaux à outils Choisir avec soin en matière de soins de courte durée.

Niveau « Amélioration de la qualité »

Pour obtenir le niveau « Amélioration de la qualité », les hôpitaux doivent cumuler cinq crédits et soumettre un plan d'action durable.

Parcours vers le niveau « Amélioration de la qualité » (5 crédits)

Parcours	Transfuser avec soin (2 crédits)	Utilisation judicieuse des laboratoires (2 crédits)	Projet autogéré d'amélioration de la qualité (1 crédit)	Total de crédits
1	✓		3 projets	5
2		✓	3 projets	5
3	✓	✓	1 projet	5
4			5 projets	5

Niveau « Leadership »

Pour obtenir le niveau « Leadership », les hôpitaux doivent cumuler sept crédits, soumettre un plan de pérennisation, démontrer qu'ils font de Choisir avec soin une priorité organisationnelle et stratégique et mentorer un autre hôpital.

Parcours vers le niveau « Leadership » (7 crédits)

Parcours	Désignation de niveau « Amélioration de la qualité » (5 crédits)	Transfuser avec soin (2 crédits)	Utilisation judicieuse des laboratoires (2 crédits)	Projet autogéré d'amélioration de la qualité (1 crédit)	Priorité stratégique et mentorat	Total de crédits
1	✓	✓*			✓	7
2	✓		✓**		✓	7
3	✓			2 projets	✓	7
4		✓		5 projets	✓	7
5			✓	5 projets	✓	7
6		✓	✓	3 projets	✓	7
7				7 projets	✓	7

* La campagne Transfuser avec soin peut être combinée avec la désignation de niveau « Amélioration de la qualité » si cette campagne n'a pas été utilisée pour obtenir la désignation.

** La campagne Utilisation judicieuse des laboratoires peut être combinée avec la désignation de niveau « Amélioration de la qualité » si cette campagne n'a pas été utilisée pour obtenir la désignation.

Faire de Choisir avec soin une priorité organisationnelle et stratégique

- Décrivez comment votre hôpital a fait de Choisir avec soin une priorité stratégique.
 - Exemples:
 - Intégration des priorités de Choisir avec soin dans le plan d'exploitation ou dans le plan stratégique de l'hôpital.
 - Intégration des indicateurs de Choisir avec soin dans la fiche de rendement de l'hôpital.
 - Ces éléments doivent être clairement identifiés, étiquetés et inclus dans le fichier de données et de pièces justificatives que vous joindrez à la demande.

Encadrer un autre hôpital

- Le mentorat doit être offert à un hôpital ne faisant pas partie de votre organisation et comprend généralement la participation de divers membres de l'équipe.
- Une expérience démontrable de mentorat d'au moins un projet d'amélioration de la qualité interdisciplinaire liée à une recommandation de Choisir avec soin est requise.
- Aucune exigence formelle n'est prévue quant à la fréquence ou à la durée du mentorat.
- L'hôpital mentoré doit rédiger une lettre – à inclure dans le fichier de données et de pièces justificatives –, dans laquelle il décrit le mentorat offert et précise la recommandation ou la trousse à outils de Choisir avec soin qui a été mise en œuvre.
 - Idéalement, elle sera signée par un cadre supérieur (p. ex. chef de la direction, chef de l'information, chef de service).

Obtention de crédits et critères à remplir

Programmes nationaux (2 crédits chacun)

« [Transfuser avec soin](#) » : Comparez les pratiques d'utilisation de globules rouges de votre hôpital aux critères de référence nationaux et obtenez la désignation « Transfuser avec soin en milieu hospitalier » pour votre établissement. Deux crédits seront accordés aux établissements qui atteignent les cibles de cette campagne. Le maintien du statut exige la démonstration continue du respect des critères dans les données liées à la durabilité.

« [Utilisation judicieuse des laboratoires](#) » : Participez à l'initiative « Utilisation judicieuse des laboratoires » et joignez-vous à un consortium national d'hôpitaux qui change la donne en matière d'utilisation des services de laboratoires au Canada. Les établissements ayant satisfait à toutes les exigences du programme au terme d'un an de participation obtiennent deux crédits. Pour conserver sa désignation « Amélioration de la qualité » ou « Leadership », chaque établissement doit continuer à participer pleinement au programme et à satisfaire à ses exigences.

Projets autogérés d'amélioration de la qualité (1 crédit chacun)

Quels sont les critères d'admissibilité?

- Un projet autogéré d'amélioration de la qualité doit être lié à une [trousse à outils Choisir avec soin](#) ou à une de ses quelque 500 [recommandations](#), notamment celles sur [les pratiques environnementales](#).
- Il doit porter sur plusieurs services de l'hôpital (et non à une seule unité de médecine interne).
- Il doit mobiliser une équipe interdisciplinaire (p. ex. médecins, personnel infirmier, administrations hospitalières).
- Il doit avoir été mis en œuvre dans les quatre années précédant votre demande (c.-à-d. que les données de référence doivent remonter à un maximum de quatre ans).
- Les projets portant sur les recommandations en matière de transfusion de globules rouges ne sont pas admissibles à titre de projets autogérés, puisqu'ils relèvent de l'initiative Transfuser avec soin.
- Pour vous assurer que votre projet autogéré d'amélioration de la qualité est admissible, veuillez consulter Choisir avec soin avant de soumettre votre demande (info@choisiravecsoin.org).

Considérations additionnelles

- Les projets liés aux analyses de laboratoire qui démontrent une amélioration clinique ou statistiquement significative peuvent être présentés à titre de projets autogérés d'amélioration de la qualité.
- Il peut s'agir de toute initiative touchant à des processus de laboratoire (p. ex. analyses délocalisées ou analyses concernant des recommandations de Choisir avec soin liées à l'action climatique).
- Les hôpitaux qui soumettent dans leur demande un projet autogéré d'amélioration de la qualité comprenant des analyses de laboratoire devraient le faire auprès du consortium Utilisation judicieuse des laboratoires, qu'ils participent activement ou non à ce consortium.
- Dans le cas de la demande du niveau « Leadership », étant donné le caractère exceptionnel de cette désignation, il est important de faire la démonstration de la mise en œuvre d'un ensemble de recommandations ou trousse à outils Choisir avec soin. Ainsi, les candidatures devraient comprendre au moins **deux** projets autogérés d'amélioration de la qualité qui ne sont **pas** liés à des analyses de laboratoire.

Critères d'admissibilité pour un projet autogéré d'amélioration de la qualité

1. **Le but** doit décrire les objectifs du projet selon l'approche **SMART : spécifique, mesurable, atteignable, réaliste et limité dans le temps**. Veuillez indiquer clairement la recommandation ou la trousse à outils Choisir avec soin qui correspond à votre projet.
2. **Le sommaire du projet** doit contenir le nom du projet, la description du projet, les interventions effectuées, le plan de soutien et les services touchés. Les interventions doivent être suffisamment détaillées pour permettre aux évaluatrices et aux évaluateurs de bien comprendre les mesures qui ont été prises. Par exemple, de simples mentions comme « éducation » ou « changements en TI » ne fournissent pas assez de détails.
3. **La portée du projet** doit être globale. Pour être admissible, le projet doit donc porter sur l'hôpital au complet ou sur plusieurs services (pas uniquement un).
4. **La section Résumé des résultats** donne un aperçu de vos conclusions et devrait s'harmoniser avec l'énoncé de votre but. Le dernier ou plus récent point de données doit avoir été recueilli dans les six mois précédant la présentation de la demande auprès de Choisir avec soin. Assurez-vous que votre paramètre principal constitue une mesure de résultats. Pour en savoir plus, reportez-vous aux pages 5 et 6 du [guide Mesures de l'amélioration de la qualité de Santé Ontario de 2024](#).

Comment présenter les résultats

Il est préférable de présenter les données transmises sous forme de **graphiques de contrôle statistique du processus (CSP)** comptant 10 à 12 points de données avant l'intervention et 10 à 12 points après l'intervention (soit de 20 à 24 points de données au total). Les graphiques de séquences sont également acceptables. Les données peuvent être affichées de manière hebdomadaire, bimensuelle, mensuelle ou trimestrielle. La cible doit démontrer une réduction cliniquement ou statistiquement significative selon ; es règles d'un graphique de CSP ou de séquences. Veuillez inclure une justification de la cible choisie.

Un graphique de CSP ou de séquences présente les données dans le temps. Le graphique doit comprendre les éléments suivants :

- Un titre approprié;
- Des rubriques pour les axes des X et des Y;
- Des annotations qui indiquent le moment où les interventions ont été mises en œuvre (souvent sous forme de ligne ou de flèche dans le graphique pour séparer les données « avant » et « après »)

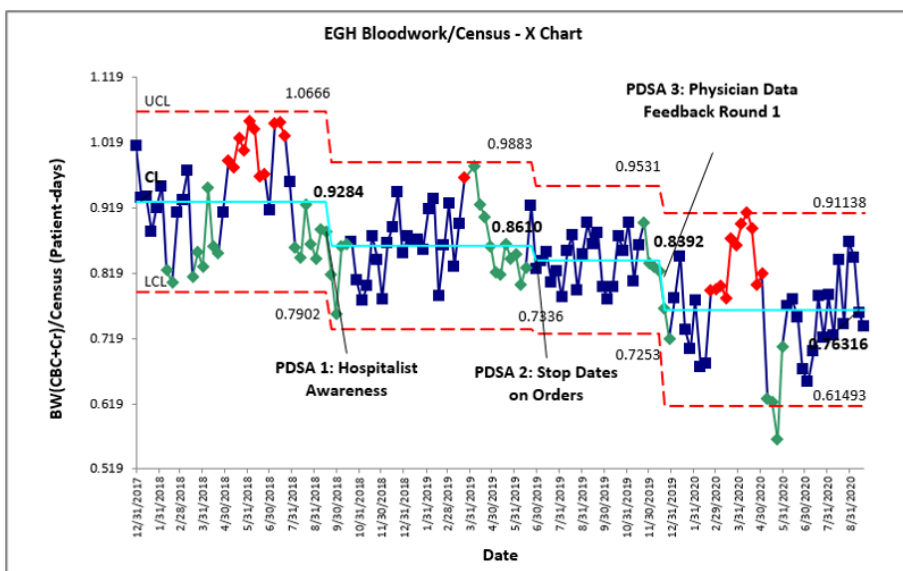
Des références à des articles évalués par des pairs, à des publications, à des affiches ou à des présentations portant sur votre projet peuvent également être incluses. Veuillez inclure des références complètes et/ou les articles complets mentionnés en pièce jointe en format PDF.

Remarque : Si les détails de l'intervention et les données d'un graphique de CSP ou de séquences ne sont pas inclus dans l'article ou la publication, veuillez joindre cette information à la demande.

Resources

[Mesures de l'amélioration de la qualité de Santé Ontario de 2024](#)

Exemple d'un **graphique de contrôle statistique du processus** du système de santé William Osler :



Déploiement d'efforts continus

Les demandes de désignation des **niveaux « Amélioration de la qualité »** et « **Leadership** » doivent inclure un plan démontrant la durabilité des activités d'amélioration (Transfuser avec soin, Utilisation judicieuse des laboratoires, projets d'amélioration de la qualité) et un engagement organisationnel envers Choisir avec soin. Voici quelques exemples d'activités admissibles :

- Créer un ou des comités Choisir avec soin
- Discuter des recommandations Choisir avec soin lors des séances scientifiques
- Organiser des ateliers ou webinaires (ou autres ressources) sur les recommandations Choisir avec soin
- Donner une formation sur Choisir avec soin lors l'intégration du personnel clinique
- Présenter des projets d'amélioration de la qualité Choisir avec soin passés ou en cours

Les hôpitaux ayant obtenu la désignation « **Amélioration de la qualité** » ou « **Leadership** » devront démontrer la continuité de leurs efforts et de leur engagement organisationnel envers Choisir avec soin **un an** après l'obtention de leur désignation, puis tous les **deux ans** par la suite. Choisir avec soin Canada communiquera avec les établissements par courriel afin de demander une mise à jour sur la durabilité de leurs actions.

Ces mises à jour, pour les deux désignations, devront inclure tous les éléments figurant dans la demande initiale, notamment :

- Transfuser avec soin : Confirmer que l'hôpital respecte les critères.
- Utilisation judicieuse des laboratoires : Confirmer que l'hôpital respecte les critères.
- Projets autogérés d'amélioration de la qualité : Les établissements devront soumettre des données liées à la durabilité couvrant la période allant de la soumission de la demande initiale jusqu'au moment de la demande de mise à jour. Ces données doivent démontrer le maintien des améliorations ou une amélioration continue. Si les données indiquent un manque de continuité, les interventions prévues ou en cours devront être décrites dans la mise à jour. Les données mises à jour doivent être présentées dans le même format que lors de la soumission initiale (p. ex. graphique de CSP ou de séquences).
- Dans la mise à jour sur la durabilité, les organisations devront également décrire l'engagement organisationnel continu envers Choisir avec soin. Cette mise à jour peut inclure la mise en œuvre d'activités planifiées ou proposées dans la demande initiale, ainsi que toute autre activité liée à Choisir avec soin.

Tout est prêt?

Directives relatives à la demander

Vous avez assez de crédits? Félicitations! Votre établissement est en voie de devenir un hôpital Choisir avec soin.

La demande peut être présentée en français ou en anglais, puisque le comité d'examen comprend des personnes bilingues. Les discussions d'équipe auront lieu en anglais.

Votre demande définitive pour **le niveau « Amélioration de la qualité »** et/ou **le niveau « Leadership »** doit contenir **DEUX** pièces jointes :

- 1. FORMULAIRE DE DEMANDE :** Le formulaire doit être dûment rempli et signé par la ou le médecin-chef (ou l'équivalent) et par la présidente ou le président et chef de la direction (ou l'équivalent).
- 2. DONNÉES ET PIÈCES JUSTIFICATIVES :** Vous devez soumettre l'ensemble de vos données et pièces justificatives dans un fichier unique (format PDF ou Word). Veuillez vous assurer que les graphiques sont lisibles et orientés correctement, que les documents sont clairement identifiés et qu'une table des matières est incluse si plusieurs documents sont fournis.

Après la soumission de la demande

Un accusé-réception vous sera transmis. Les demandes sont généralement traitées dans un délai de **8 à 10 semaines**. Les établissements seront avisés si des renseignements supplémentaires ou des modifications sont requis.


Si votre hôpital obtient la désignation, des certificats virtuels et imprimés vous seront fournis, ainsi qu'une trousse numérique d'éléments de désignation. Les hôpitaux seront invités à communiquer avec l'équipe des communications de Choisir avec soin Canada afin de discuter des meilleures façons de diffuser cette excellente nouvelle!




 www.choosingwiselycanada.org

 info@choosingwiselycanada.org

 [ChoosingWiselyCanada](https://www.facebook.com/ChoosingWiselyCanada)

 [@ChooseWiselyCA](https://twitter.com/ChooseWiselyCA)

 [ChoosingWiselyCA](https://www.instagram.com/ChoosingWiselyCA)

 [Choosing-Wisely-Canada](https://www.linkedin.com/company/Choosing-Wisely-Canada)